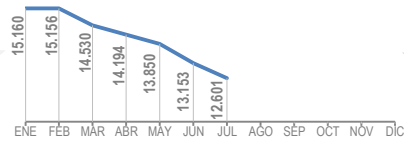


Paro registrado

12.601
Demandantes Parados

mensual
variación
-4,2%



anual
variación
-6,5%



1.768

Personas Extranjeras



1.016

Pers. Discapacitadas



7.677

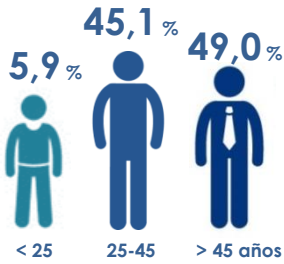
Larga Duración >365 días



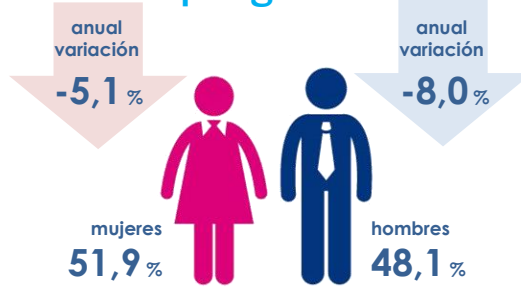
5.049

Perceptor Prestaciones

por edades



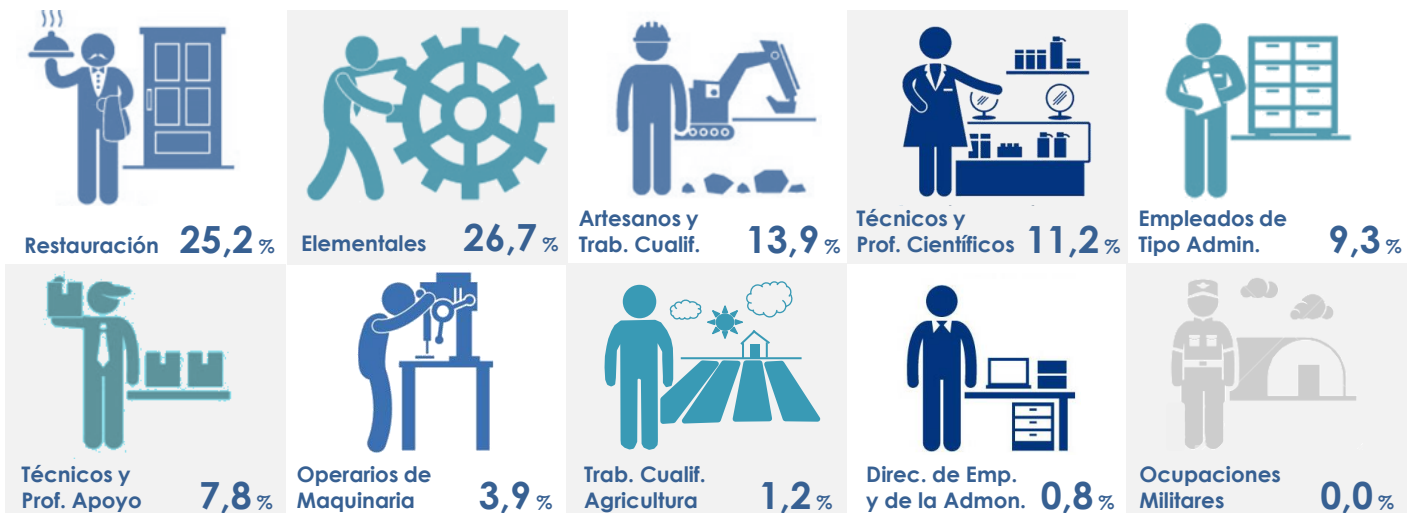
por género



por nivel formativo



por ocupación de la demanda

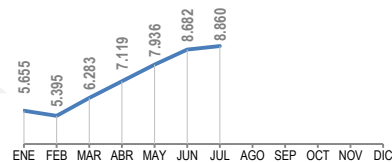


Contratos

8.860

Contratos realizados

2,0%
mensual
variación



anual
variación
-5,3%



6.436

Personas contratadas



464

Personas 1er contrato



809

Personas Extranjeras



206

Pers. Discapacitadas



215

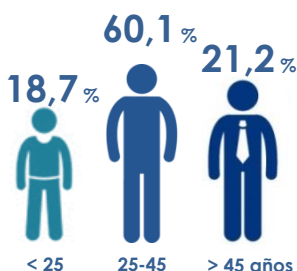
Larga Duración >365 días



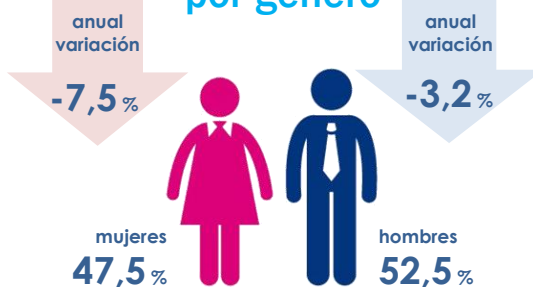
3.136

Jóvenes < 30 años

por edades



por género



por tipo

